	ACCIONES DE SEGUIMIENTO, ACOMPAÑAMIENTO O ASESORIA	Versión: 2.0
		Fecha: 22/04/2015
		Código: CI-F-11

PROCESO: EVALUACION, ACOMPAÑAMIENTO Y ASESORIA DEL SISTEMA DE CONTROL INTERNO. SUBPROCESO: N/A.	Fecha de realización del seguimiento: 11/12/2017
--	---

TIPO DE SEGUIMIENTO:
 Seguimiento a los mapas de riesgos que se encuentran publicados en la página web Oficial del MVCT, correspondiente al II y III trimestre del año 2017, frente a lo establecido en la Guía de Administración del Riesgo expedida por el DAFP y la METODOLOGÍA INTEGRADA DE ADMINISTRACIÓN DEL RIESGO Versión: 1.0 Fecha: 21/12/2016 Código: SG-I-03. PROCESO: ADMINISTRACIÓN DEL SISTEMA INTEGRADO DE GESTIÓN.

ALCANCE:
 Analizar los mapas de riesgos que se encuentran publicados en la página web Oficial del MVCT, correspondiente al II y III trimestre del año 2017, con el fin de verificar sus controles y su adecuada mitigación, de acuerdo a lo establecido por el Departamento Administrativo de la Función Pública en su la Guía de Administración del Riesgo y a la Metodología aplicada en el MVCT.

RESPONSABLE:
 OLGA YANETH ARAGON – JEFE OFICINA DE CONTROL INTERNO.
 LINA ALEJANDRA MORALES – PROFESIONAL OCI.

OBJETIVO: Verificar los Mapas de Riesgos de la Entidad, de acuerdo a lo establecido en la Guía de Administración del Riesgo expedida por el DAFP y Metodología Integrada de Administración del Riesgo del MVCT; así como la identificación de las causas y efectos que estos tienen sobre la gestión de la Entidad, los controles que permitan mitigar estos efectos.	Seguimiento No. <div style="border: 1px solid black; padding: 2px; display: inline-block;">1</div> DE <div style="border: 1px solid black; padding: 2px; display: inline-block;">1</div>
---	---

Uso exclusivo de la OCI

ANTERIOR AL ENVIO DE LA INFORMACIÓN POR PARTE DEL MVCT O FONVIVIENDA <input type="checkbox"/>	POSTERIOR AL ENVIO DE LA INFORMACIÓN POR PARTE DEL MVCT O FONVIVIENDA <input checked="" type="checkbox"/>
---	---

SEGUIMIENTO

El siguiente informe se hace teniendo en cuenta la información publicada correspondiente al II y III trimestre del año 2017, a las actividades que han venido adelantando los líderes de procesos de los diferentes procesos frente a los mapas de riesgos establecidos.

1. ESTABLECIMIENTO DE MAPAS DE RIESGOS

El Ministerio de Vivienda Ciudad y Territorio – MVCT, cuenta con la Política de Administración del Riesgo en el marco de su Sistema de Gestión Integrado y asume el compromiso de administrar los riesgos que puedan incidir en la prestación de sus servicios.

El Objetivo de dicha política define: “Establecer los lineamientos para la Administración del Riesgo del Ministerio de Vivienda, Ciudad y Territorio para identificar, controlar y mitigar los riesgos a los que está expuesta la Entidad, con el propósito de generar una cultura de prevención frente a la

ocurrencia de hechos o situaciones que puedan afectar o entorpecer la gestión y el cumplimiento de sus objetivos institucionales.”

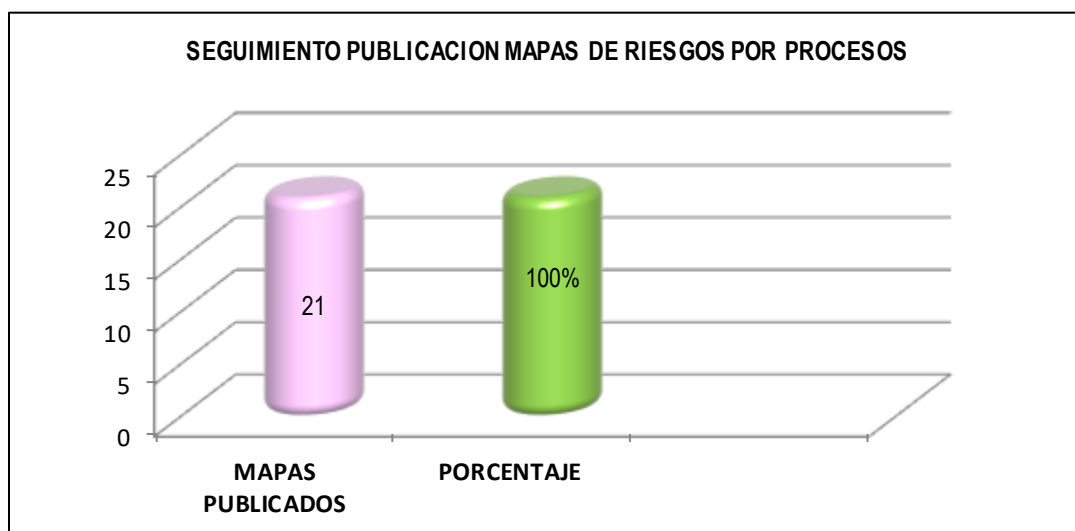
Para la implementación de la Política de los Riesgos de Gestión se han definido acciones de mediano plazo que apuntan a la actualización, documentación y socialización de los Mapas de Riesgos de Procesos.

En el presente informe se muestra la consolidación de la Gestión de Riesgos en el Ministerio.

En cumplimiento de lo anterior se evidenció que el MVCT cuenta con 21 Mapas de Riesgo, es decir un mapa por cada uno de sus procesos. Adicionalmente se han identificado **89** Riesgos, 23 de Corrupción y 66 Gestión y se han definido **236** Controles para contrarrestar el impacto de los mismos. En los siguientes puntos se presenta un análisis cuantitativo y cualitativo de la Gestión de los Riesgos de Gestión y Corrupción.

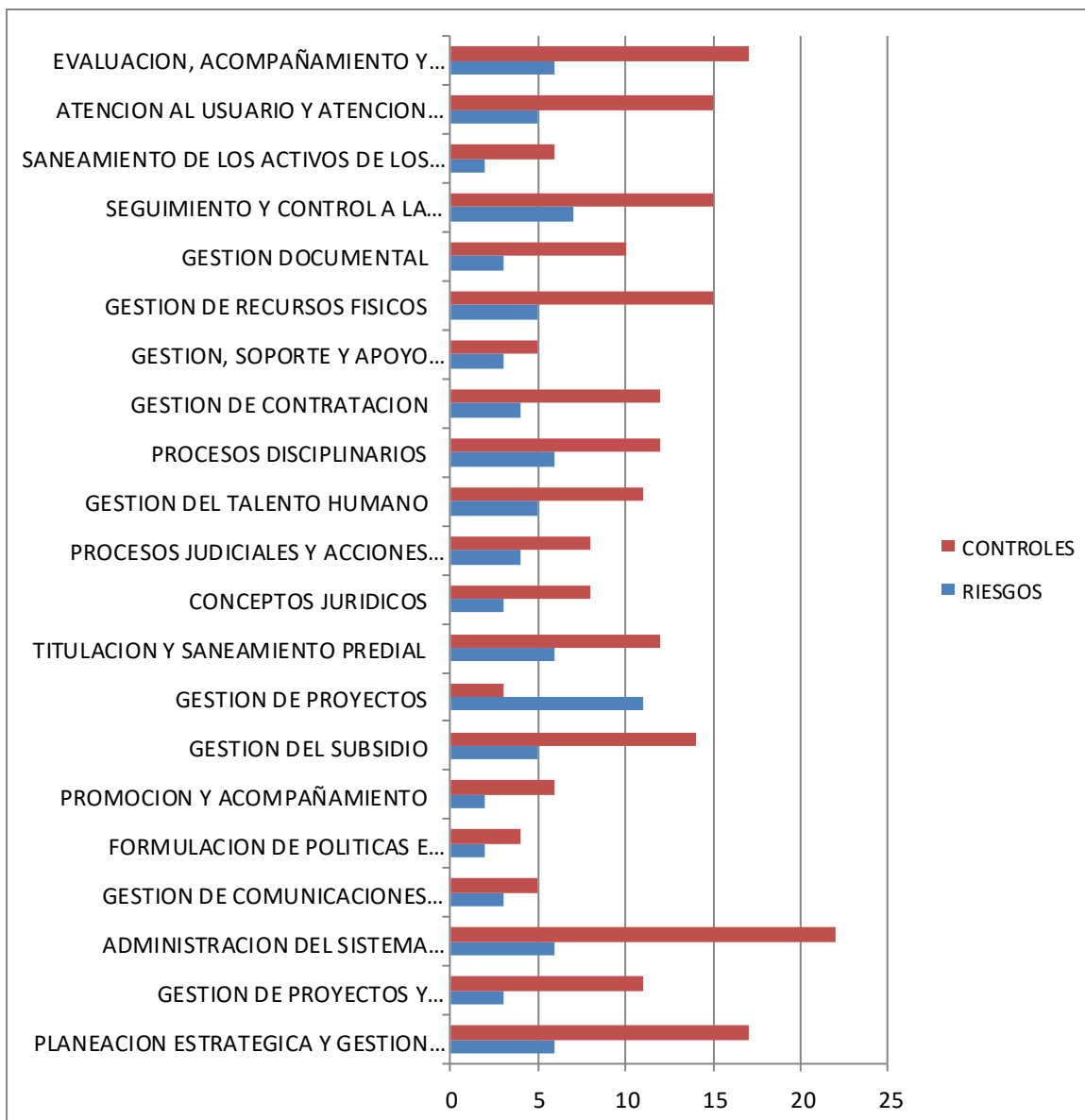
1. 1. Publicación de Mapas de Riesgo

La gráfica muestra el estado de publicación de mapas de riesgo de los 21 procesos del MVCT en la página Web. Se evidencia un nivel de publicación del 100% durante el II y III trimestre de 2017.



1.2 Riesgos Vs. Controles por Procesos.

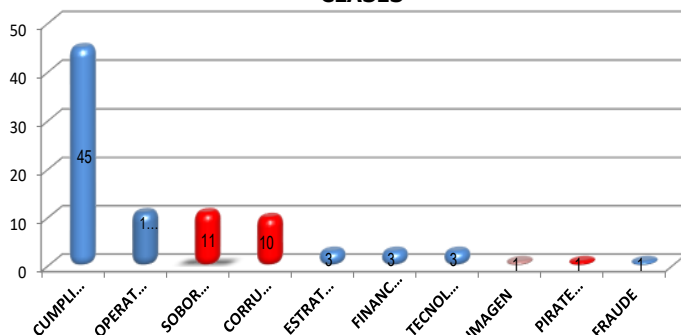
La siguiente gráfica muestra la cantidad de riesgos de corrupción y gestión, identificados en los diferentes procesos y sus respectivos controles, se evidencia que el 100% de los 21 mapas de riesgos han definido los controles correspondientes. Es importante resaltar que el diseño de los controles siga la orientación de atacar las causas del riesgo.



1.3 Clasificación de Riesgos

La gráfica muestra el número de riesgos para cada una de las clases de riesgos, se evidencia que de los riesgos identificados el mayor porcentaje corresponde a los riesgos de Cumplimiento en un 51%; en un porcentaje menor se clasifican los riesgos Operativos y de Soborno en un 12%, de Corrupción en un 11%, Estratégicos, Financieros y Tecnología en un 3%, de Imagen, Piratería y Fraude en un 1%. El Pareto del riesgo se concentra en los de Cumplimiento.

CLASIFICACION DE RIESGOS POR LAS DIFERENTES CLASES



1.4 Riesgo Inherente vs. Riesgo Residual.

A continuación, se presenta el estado de los riesgos de cada uno de los 21 procesos del MVCT.

PROCESO: PLANEACIÓN ESTRATEGICA Y GESTIÓN DE RECURSOS FINANCIEROS.

COMPONENTE: GESTIÓN DE RECURSOS DEL PRESUPUESTO GENERAL DE LA NACIÓN.

COMPONENTE: GESTIÓN Y SEGUIMIENTO DE RECURSOS CON ORGANISMOS INTERNACIONALES Y GOBIERNO.

COMPONENTE: PLANEACIÓN Y ORIENTACIÓN ESTRATEGICA.

TIPO DE RIESGO	No.	zona de riesgo inherente	controles	zona de riesgo residual	Clase de riesgo
RIESGO CORRUPCION	1	MODERADA	3	BAJA	CORRUPCION
RIESGO DE GESTION	5	EXTREMA	4	BAJA	CUMPLIMIENTO
		BAJA	2	BAJA	FINANCIERO
		BAJA	2	BAJA	OPERATIVO
		BAJA	3	BAJA	OPERATIVO
		MODERADA	3	BAJA	FINANCIERO

Fuente: <http://www.minvivienda.gov.co/sobre-el-ministerio/planeacion-gestion-y-control/sistemas-de-gestion/mapa-de-procesos/planeacion-estrategica-y-gestion-de-recursos-financieros>

Se puede observar que los controles implementados han disminuido el nivel de exposición de los riesgos a una Zona de Riesgo Residual "BAJA".

PROCESO: GESTIÓN DE PROYECTOS Y TECNOLOGÍAS DE LA INFORMACIÓN.

TIPO DE RIESGO	No.	zona de riesgo inherente	controles	zona de riesgo residual	Clase de riesgo
RIESGO CORRUPCION	1	MODERADA	4	BAJA	CORRUPCION
RIESGO DE GESTION	2	EXTREMA	3	EXTREMA	CUMPLIMIENTO
		EXTREMA	4	EXTREMA	TECNOLOGIA

Fuente: <http://www.minvivienda.gov.co/sobre-el-ministerio/planeacion-gestion-y-control/sistemas-de-gestion/mapa-de-procesos/gestion-de-proyectos-de-tecnologias-de-la-informacion>

Se puede observar que los controles implementados para los riesgos de Corrupción, han disminuido el nivel de exposición del riesgo de una Zona de Riesgo Inherente "MODERADA" a una Zona de Riesgo Residual "BAJA".

De otra parte, los controles implementados para los riesgos de Gestión, no han disminuido el nivel de exposición, los cuales permanecen en una Zona de Riesgo Residual "EXTREMA", es importante revisar la efectividad de los controles definidos, teniendo en cuenta que su evaluación del riesgo inherente no disminuye después de aplicar los controles.

PROCESO: ADMINISTRACION DEL SISTEMA INTEGRADO DE GESTION.

TIPO DE RIESGO	No.	zona de riesgo inherente	controles	zona de riesgo residual	Clase de riesgo
RIESGO DE GESTION	6	ALTA	4	BAJA	CUMPLIMIENTO
		EXTREMA	4	MODERADA	CUMPLIMIENTO
		ALTA	3	BAJA	CUMPLIMIENTO
		EXTREMA	4	MODERADA	CUMPLIMIENTO
		MODERADA	4	BAJA	CUMPLIMIENTO
		ALTA	3	BAJA	CUMPLIMIENTO

Fuente: <http://www.minvivienda.gov.co/sobre-el-ministerio/planeacion-gestion-y-control/sistemas-de-gestion/mapa-de-procesos/administracion-del-sistema-integrado-de-gestion>

Se puede observar que los controles implementados han disminuido el nivel de exposición de los riesgos de Gestión de una Zona de Riesgo Inherente "EXTREMA, ALTA y MODERADA" a una Zona de Riesgo Residual "MODERADA y BAJA".

Se recomienda el fortalecimiento de los controles implementados para los riesgos que se encuentran en una Zona de Riesgo Residual "MODERADA".

Observación: a la fecha del seguimiento, el proceso no cuenta con Riesgos de Corrupción.

PROCESO: GESTION DE COMUNICACIONES INTERNAS Y EXTERNAS.

TIPO DE RIESGO	No.	zona de riesgo inherente	controles	zona de riesgo residual	Clase de riesgo
RIESGO CORRUPCION	1	BAJA	1	BAJA	CORRUPCION
RIESGO DE GESTION	2	BAJA	2	BAJA	IMAGEN
		ALTA	2	MODERADA	CUMPLIMIENTO

Fuente: <http://www.minvivienda.gov.co/sobre-el-ministerio/planeacion-gestion-y-control/sistemas-de-gestion/mapa-de-procesos/gestion-de-comunicaciones-internas-y-externas>

Se puede observar que los controles implementados han disminuido el nivel de exposición de los riesgos de Corrupción y de Gestión de una Zona de Riesgo Inherente "ALTA y BAJA" a una Zona de Riesgo Residual "MODERADA y BAJA".

Se recomienda el fortalecimiento de los controles implementados para el riesgo que se encuentra en una Zona de Riesgo Residual "MODERADA".

PROCESO: FORMULACION DE POLITICAS E INSTRUMENTACION NORMATIVA.

COMPONENTE: FORMULACION E INSTRUMENTACION NORMATIVA DE AGUA.

COMPONENTE: FORMULACION E INSTRUMENTACION NORMATIVA DE VIVIENDA Y DESARROLLO URBANO Y TERRITORIAL.

TIPO DE RIESGO	No.	zona de riesgo inherente	controles	zona de riesgo residual	Clase de riesgo
RIESGO CORRUPCION	1	MODERADA	2	BAJA	SOBORNO
RIESGO DE GESTION	1	ALTA	2	BAJA	ESTRATEGICO

Fuente: <http://www.minvivienda.gov.co/sobre-el-ministerio/planeacion-gestion-y-control/sistemas-de-gestion/mapa-de-procesos/formulacion-de-politicas-e-instrumentacion-normativa>

Se puede observar que los controles implementados han disminuido el nivel de exposición de los riesgos Corrupción y de Gestión a una Zona de Riesgo Residual "BAJA".

PROCESO: PROMOCION Y ACOMPAÑAMIENTO.

COMPONENTE: PROMOCION Y ACOMPAÑAMIENTO EN AGUA.

COMPONENTE: PROMOCION Y ACOMPAÑAMIENTO EN VIVIENDA Y DESARROLLO URBANO.

TIPO DE RIESGO	No.	zona de riesgo inherente	controles	zona de riesgo residual	Clase de riesgo
RIESGO DE GESTION	2	BAJA	3	BAJA	CUMPLIMIENTO
		BAJA	3	BAJA	CUMPLIMIENTO

Fuente: <http://www.minvivienda.gov.co/sobre-el-ministerio/planeacion-gestion-y-control/sistemas-de-gestion/mapa-de-procesos/promocion-y-acompanamiento>

Se recomienda el fortalecimiento de los Riesgos asociados al proceso; para los riesgos definidos se puede observar que los controles implementados mantienen el nivel de exposición en una Zona de Riesgo Residual "BAJA".

Observación: a la fecha del seguimiento el proceso no cuenta con Riesgos de Corrupción.

PROCESO: GESTION DEL SUBSIDIO.

TIPO DE RIESGO	No.	zona de riesgo inherente	controles	zona de riesgo residual	Clase de riesgo
RIESGO CORRUPCION	2	ALTA	3	BAJA	SOBORNO
		ALTA	3	BAJA	SOBORNO
RIESGO DE GESTION	3	EXTREMA	4	ALTA	CUMPLIMIENTO
		EXTREMA	3	EXTREMA	CUMPLIMIENTO
		ALTA	1	MODERADA	ESTRATEGICO

Fuente: <http://www.minvivienda.gov.co/sobre-el-ministerio/planeacion-gestion-y-control/sistemas-de-gestion/mapa-de-procesos/gestion-del-subsidio>

Se puede observar que los controles implementados han disminuido el nivel de exposición del riesgo de Corrupción de una Zona de Riesgo Inherente "ALTA" a una Zona de Riesgo Residual "BAJA".

De otra parte, los controles implementados para los riesgos de Gestión, deben ser fortalecidos teniendo en cuenta que los mismos no permiten disminuir adecuadamente el nivel de exposición, los cuales permanecen en una Zona de Riesgo Residual "EXTREMA, ALTA y MODERA".

PROCESO: GESTION DE PROYECTOS.

COMPONENTE: GESTION DE PROYECTOS EN AGUA.

COMPONENTE: GESTION DE PROYECTOS EN VIVIENDA Y DESARROLLO URBANO.

TIPO DE RIESGO	No.	zona de riesgo inherente	controles	zona de riesgo residual	Clase de riesgo
RIESGO CORRUPCION	2	MODERADA	3	BAJA	SOBORNO
		MODERADA	4	BAJA	PIRATERIA
RIESGO DE GESTION	1		4	BAJA	CUMPLIMIENTO

Fuente: <http://www.minvivienda.gov.co/sobre-el-ministerio/planeacion-gestion-y-control/sistemas-de-gestion/mapa-de-procesos/gestion-de-proyectos>

Se puede observar que los controles implementados han disminuido el nivel de exposición del riesgo de Corrupción de una Zona de Riesgo Inherente "MODERADA" a una Zona de Riesgo Residual "BAJA".

Observación: no se pudo observar la Zona de Riesgo Inherente del Riesgo de Gestión, toda vez que la matriz publicada presenta un error en la formula.

Se recomienda que en los seguimientos tanto del proceso como de OAP, se revisen las fórmulas para un efectivo seguimiento.

PROCESO: TITULACION Y SANEAMIENTO PREDIAL.

COMPONENTE: ACOMPAÑAMIENTO EN TITULACION.

COMPONENTE: SANEAMIENTO DE PREDIOS DE LOS EXTINGTOS ICT-INURBE.

TIPO DE RIESGO	No.	zona de riesgo inherente	controles	zona de riesgo residual	Clase de riesgo
RIESGO CORRUPCION	1	MODERADA	2	BAJA	SOBORNO
RIESGO DE GESTION	5	MODERADA	2	BAJA	OPERATIVO
		MODERADA	2	BAJA	OPERATIVO
		ALTA	2	BAJA	OPERATIVO
		MODERADA	2	BAJA	OPERATIVO
		MODERADA	2	BAJA	CUMPLIMIENTO

Fuente: <http://www.minvivienda.gov.co/sobre-el-ministerio/planeacion-gestion-y-control/sistemas-de-gestion/mapa-de-procesos/titulacion-y-saneamiento-predial>

Se puede observar que los controles implementados han disminuido el nivel de exposición del riesgo de Corrupción y Gestión de una Zona de Riesgo Inherente "ALTA y MODERADA" a una Zona de Riesgo Residual "BAJA".

PROCESO: CONCEPTOS JURIDICOS.

TIPO DE RIESGO	No.	zona de riesgo inherente	controles	zona de riesgo residual	Clase de riesgo
RIESGO CORRUPCION	1	MODERADA	1	MODERADA	SOBORNO
RIESGO DE GESTION	2	EXTREMA	4	BAJA	CUMPLIMIENTO
		BAJA	3	BAJA	CUMPLIMIENTO

Fuente: <http://www.minvivienda.gov.co/sobre-el-ministerio/planeacion-gestion-y-control/sistemas-de-gestion/mapa-de-procesos/conceptos-juridicos>

Se puede observar que los controles implementados han disminuido el nivel de exposición de los riesgos de Corrupción y de Gestión de una Zona de Riesgo Inherente "EXTREMA, MODERADA y BAJA" a una Zona de Riesgo Residual "MODERADA y BAJA".

Se recomienda el fortalecimiento de los controles implementados para el riesgo que se encuentra en una Zona de Riesgo Residual "MODERADA".

PROCESO: PROCESOS JUDICIALES Y ACCIONES CONSTITUCIONALES.

TIPO DE RIESGO	No.	zona de riesgo inherente	controles	zona de riesgo residual	Clase de riesgo
RIESGO CORRUPCION	1	BAJA	1	BAJA	CORRUPCION
RIESGO DE GESTION	3	EXTREMA	3	EXTREMA	CUMPLIMIENTO
		BAJA	3	BAJA	CUMPLIMIENTO
		EXTREMA	1	EXTREMA	FINANCIERO

Fuente: <http://www.minvivienda.gov.co/sobre-el-ministerio/planeacion-gestion-y-control/sistemas-de-gestion/mapa-de-procesos/procesos-judiciales-y-acciones-constitucionales>

Se puede observar que los controles implementados para los riesgos de Corrupción y Gestión, no han disminuido el nivel de exposición, los cuales permanecen en una Zona de Riesgo Residual "EXTREMA", es importante revisar la efectividad de los controles definidos, teniendo en cuenta que su evaluación del riesgo inherente no disminuye después de aplicar los controles.

PROCESO: GESTION DEL TALENTO HUMANO.

TIPO DE RIESGO	No.	zona de riesgo inherente	controles	zona de riesgo residual	Clase de riesgo
RIESGO CORRUPCION	1	MODERADA	1	MODERADA	SOBORNO
RIESGO DE GESTION	4	EXTREMA	1	EXTREMA	OPERATIVO
		BAJA	1	BAJA	CUMPLIMIENTO
		EXTREMA	4	MODERADA	CUMPLIMIENTO
		EXTREMA	4	MODERADA	OPERATIVO

Fuente: <http://www.minvivienda.gov.co/sobre-el-ministerio/planeacion-gestion-y-control/sistemas-de-gestion/mapa-de-procesos/gestion-del-talento-humano>

Se puede observar que los controles implementados para el riesgo de Gestión 1, no ha permitido disminuir el nivel de exposición, el cual permanece en una Zona de Riesgo Residual "EXTREMA", es importante revisar la efectividad de los controles definidos, teniendo en cuenta que su evaluación del riesgo inherente no disminuye después de aplicar los controles.

Se recomienda el fortalecimiento de los controles implementados para los riesgos que se encuentra en una Zona de Riesgo Residual "MODERADA".

PROCESO: PROCESOS DISCIPLINARIOS.

TIPO DE RIESGO	No.	zona de riesgo inherente	controles	zona de riesgo residual	Clase de riesgo
RIESGO CORRUPCION	2	MODERADA	1	MODERADA	CORRUPCION
		MODERADA	1	MODERADA	CORRUPCION
RIESGO DE GESTION	4	ALTA	4	MODERADA	CUMPLIMIENTO
		MODERADA	2	MODERADA	CUMPLIMIENTO
		MODERADA	1	MODERADA	CUMPLIMIENTO
		ALTA	3	ALTA	CUMPLIMIENTO

Fuente: <http://www.minvivienda.gov.co/sobre-el-ministerio/planeacion-gestion-y-control/sistemas-de-gestion/mapa-de-procesos/procesos-disciplinarios>

Se recomienda el fortalecimiento de los controles implementados para los riesgos de Corrupción y Gestión, que se encuentran en una Zona de Riesgo Residual "ALTA y MODERADA", toda vez que se puede observar que permanecen en el mismo nivel de Zona de Riesgo Inherente.

PROCESO: GESTION DE CONTRATACION.

TIPO DE RIESGO	No.	zona de riesgo inherente	controles	zona de riesgo residual	Clase de riesgo
RIESGO CORRUPCION	1	ALTA	3	BAJA	SOBORNO
RIESGO DE GESTION	3	EXTREMA	3	BAJA	CUMPLIMIENTO
		ALTA	2	BAJA	CUMPLIMIENTO
		EXTREMA	4	MODERADA	CUMPLIMIENTO

Fuente: <http://www.minvivienda.gov.co/sobre-el-ministerio/planeacion-gestion-y-control/sistemas-de-gestion/mapa-de-procesos/gestion-de-contratacion>

Se puede observar que los controles implementados han disminuido el nivel de exposición de los riesgos de Corrupción y de Gestión de una Zona de Riesgo Inherente "EXTREMA, y ALTA" a una Zona de Riesgo Residual "MODERADA y BAJA".

Se recomienda el fortalecimiento de los controles implementados para el riesgo que se encuentra en una Zona de Riesgo Residual "MODERADA".

PROCESO: GESTION, SOPORTE Y APOYO INFORMATICO.

TIPO DE RIESGO	No.	zona de riesgo inherente	controles	zona de riesgo residual	Clase de riesgo
RIESGO CORRUPCION	1	MODERADO	1	MODERADO	CORRUPCION
RIESGO DE GESTION	2	ALTA	2	BAJA	TECNOLOGIA
		ALTA	2	ALTA	OPERATIVO

Fuente: <http://www.minvivienda.gov.co/sobre-el-ministerio/planeacion-gestion-y-control/sistemas-de-gestion/mapa-de-procesos/gestion-soporte-y-apoyo-informatico>

Se puede observar que los controles implementados han disminuido el nivel de exposición de los riesgos de Gestión de una Zona de Riesgo Inherente "ALTA" a una Zona de Riesgo Residual "BAJA".

Se recomienda el fortalecimiento de los controles implementados para el riesgo de Corrupción que se encuentra en una Zona de Riesgo Residual "MODERADA".

PROCESO: GESTION DE RECURSOS FISICOS.

TIPO DE RIESGO	No.	zona de riesgo inherente	controles	zona de riesgo residual	Clase de riesgo
RIESGO CORRUPCION	2	MODERADO	2	BAJA	SOBORNO
		MODERADO	2	BAJA	SOBORNO
RIESGO DE GESTION	3	ALTA	4	BAJA	OPERATIVO
		ALTA	3	BAJA	CUMPLIMIENTO
		ALTA	4	MODERADA	CUMPLIMIENTO

Fuente: <http://www.minvivienda.gov.co/sobre-el-ministerio/planeacion-gestion-y-control/sistemas-de-gestion/mapa-de-procesos/gestion-de-recursos-fisicos>

Se puede observar que los controles implementados han disminuido el nivel de exposición de los riesgos de Corrupción y Gestión de una Zona de Riesgo Inherente "ALTA y MODERADA" a una Zona de Riesgo Residual "MODERADA Y BAJA".

Se recomienda el fortalecimiento de los controles implementados para el riesgo que se encuentra en una Zona de Riesgo Residual "MODERADA".

PROCESO: GESTION DOCUMENTAL.

TIPO DE RIESGO	No.	zona de riesgo inherente	controles	zona de riesgo residual	Clase de riesgo
RIESGO CORRUPCION	1	MODERADA	3	BAJA	FRAUDE
RIESGO DE GESTION	2	EXTREMA	4	BAJA	CUMPLIMIENTO
		EXTREMA	3	MODERADA	CUMPLIMIENTO

Fuente: <http://www.minvivienda.gov.co/sobre-el-ministerio/planeacion-gestion-y-control/sistemas-de-gestion/mapa-de-procesos/gestion-documental>

Se puede observar que los controles implementados han disminuido el nivel de exposición de los riesgos de Corrupción y Gestión de una Zona de Riesgo Inherente "EXTREMA y MODERADA" a una Zona de Riesgo Residual "MODERADA Y BAJA".

Se recomienda el fortalecimiento de los controles implementados para el riesgo que se encuentra en una Zona de Riesgo Residual "MODERADA".

PROCESO: SEGUIMIENTO Y CONTROL A LA EJECUCION DEL RECURSO FINANCIERO.

TIPO DE RIESGO	No.	zona de riesgo inherente	controles	zona de riesgo residual	Clase de riesgo
RIESGO CORRUPCION	1	MODERADA	1	MODERADA	CORRUPCION
RIESGO DE GESTION	6	MODERADA	1	BAJA	CUMPLIMIENTO
		ALTA	3	BAJA	CUMPLIMIENTO
		ALTA	2	BAJA	TECNOLOGIA
		MODERADA	1	BAJA	CUMPLIMIENTO
		MODERADA	3	BAJA	CUMPLIMIENTO
		EXTREMA	4	BAJA	CUMPLIMIENTO

Fuente: <http://www.minvivienda.gov.co/sobre-el-ministerio/planeacion-gestion-y-control/sistemas-de-gestion/mapa-de-procesos/seguimiento-y-control-a-la-ejecucion-del-recurso-financiero>

Se puede observar que los controles implementados han disminuido el nivel de exposición de los riesgos de Corrupción y Gestión de una Zona de Riesgo Inherente "EXTREMA, ALTA y MODERADA" a una Zona de Riesgo Residual "MODERADA Y BAJA".

Se recomienda el fortalecimiento de los controles implementados para el riesgo que se encuentra en una Zona de Riesgo Residual "MODERADA".

PROCESO: SANEAMIENTO DE LOS ACTIVOS DE LOS EXTINTOS ICT INURBE.

TIPO DE RIESGO	No.	zona de riesgo inherente	controles	zona de riesgo residual	Clase de riesgo
RIESGO CORRUPCION	1	ALTA	2	MODERADA	CORRUPCION
RIESGO DE GESTION	1	EXTREMA	4	BAJA	CUMPLIMIENTO

Fuente: <http://www.minvivienda.gov.co/sobre-el-ministerio/planeacion-gestion-y-control/sistemas-de-gestion/mapa-de-procesos/saneamiento-de-activos-de-los-extintos-ict-inurbe>

Se puede observar que los controles implementados han disminuido el nivel de exposición de los riesgos de Corrupción y Gestión de una Zona de Riesgo Inherente "EXTREMA y ALTA" a una Zona de Riesgo Residual "MODERADA Y BAJA".

Se recomienda el fortalecimiento de los controles implementados para el riesgo que se encuentra en una Zona de Riesgo Residual "MODERADA".

PROCESO: ATENCION AL USUARIO Y ATENCION LEGISLATIVA.
COMPONENTE: ATENCION AL USUARIO.

COMPONENTE: ATENCION LEGISLATIVA ESPECIALIZADA.

TIPO DE RIESGO	No.	zona de riesgo inherente	controles	zona de riesgo residual	Clase de riesgo
RIESGO CORRUPCION	1	BAJA	2	BAJA	SOBORNO
RIESGO DE GESTION	4	EXTREMA	4	MODERADA	CUMPLIMIENTO
		EXTREMA	3	ALTA	CUMPLIMIENTO
		EXTREMA	3	MODERADA	OPERATIVO
		ALTA	3	BAJA	ESTRATEGICO

Fuente: <http://www.minvivienda.gov.co/sobre-el-ministerio/planeacion-gestion-y-control/sistemas-de-gestion/mapa-de-procesos/atencion-al-usuario-y-atencion-legislativa>

Se puede observar que los controles implementados han disminuido el nivel de exposición de los riesgos de Corrupción y Gestión de una Zona de Riesgo Inherente "EXTREMA, ALTA y BAJA" a una Zona de Riesgo Residual "ALTA, MODERADA Y BAJA".

Se recomienda el fortalecimiento de los controles implementados para los riesgos que se encuentra en una Zona de Riesgo Residual "ALTA y MODERADA".

PROCESO: EVALUACION, ACOMPAÑAMIENTO Y ASESORIA DEL SISTEMA DE CONTROL INTERNO.

TIPO DE RIESGO	No.	zona de riesgo inherente	controles	zona de riesgo residual	Clase de riesgo
RIESGO CORRUPCION	1	BAJA	1	BAJA	CORRUPCION
RIESGO DE GESTION	5	ALTA	4	MODERADA	CUMPLIMIENTO
		EXTREMA	4	MODERADA	CUMPLIMIENTO
		ALTA	4	MODERADA	CUMPLIMIENTO
		BAJA	2	BAJA	CUMPLIMIENTO
		BAJA	2	BAJA	CUMPLIMIENTO

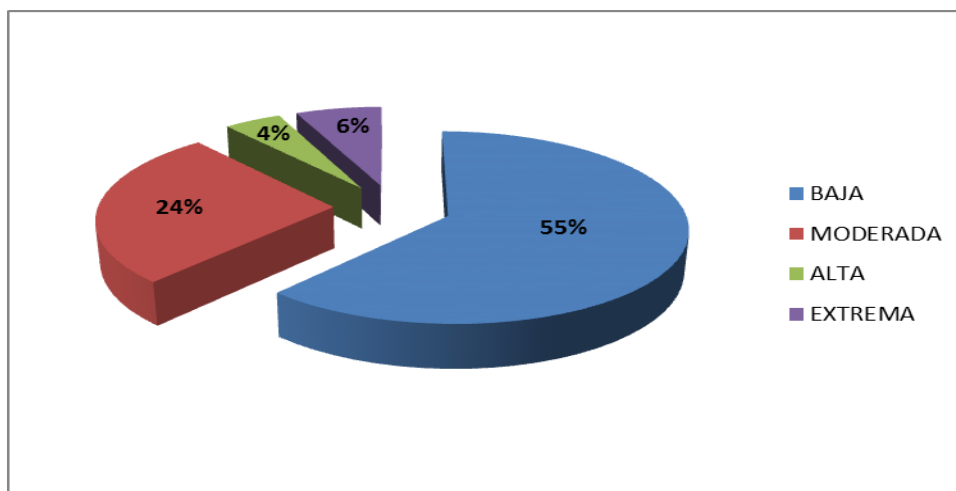
Fuente: <http://www.minvivienda.gov.co/sobre-el-ministerio/planeacion-gestion-y-control/sistemas-de-gestion/mapa-de-procesos/evaluacion-acompanamiento-y-asesoria-del-sistema-de-control-interno>

Se puede observar que los controles implementados han disminuido el nivel de exposición de los riesgos de Corrupción y Gestión de una Zona de Riesgo Inherente "EXTREMA, ALTA y BAJA" a una Zona de Riesgo Residual "MODERADA Y BAJA".

Se recomienda el fortalecimiento de los controles implementados para los riesgos que se encuentra en una Zona de Riesgo Residual "MODERADA".

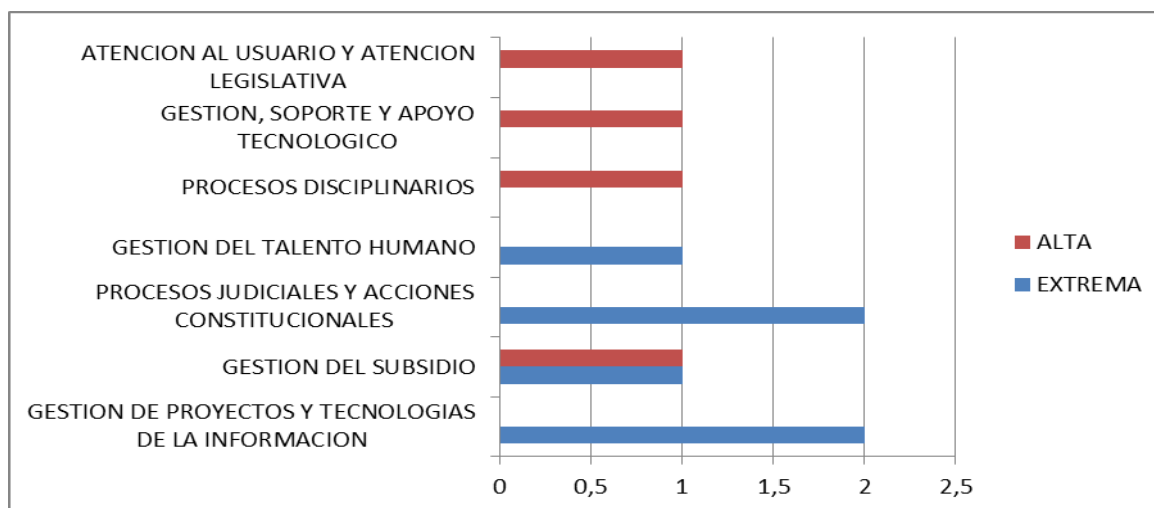
1.5. Riesgos Residuales: Se puede observar que el 55% del riesgo residual presenta evaluación baja, el 24% de los riesgos residuales presenta evaluación moderada.

Sin embargo 4% de los riesgos residuales presenta evaluación Alta y el 6% evaluación Extrema.



1.6 Procesos con valoración de Riesgo Residual Extrema y Alta

La gráfica muestra la relación de los siete (7) Procesos de mayor nivel de riesgo, es decir su evaluación del riesgo residual se clasifica como Extrema o Alta.



Los procesos de GESTION DE PROYECTOS Y TECNOLOGIAS DE LA INFORMACION, GESTION DEL SUBSIDIO, PROCESOS JUDICIALES Y ACCIONES CONSTITUCIONALES y GESTION DEL TALENTO HUMANO, se clasifican de acuerdo a su evaluación de su riesgo residual como extrema, es importante revisar la efectividad de los controles definidos, teniendo en cuenta que su evaluación del riesgo

inherente no disminuye después de aplicar los controles.

Igualmente se recomienda revisar la efectividad de los controles a los riesgos evaluados como ALTA o adicionar controles a los mismos, con el objetivo de bajar en la escala de riesgo.

1.7. OBSERVACION.

Falta de incorporación de la Norma NTC-ISO 9001:2015 a la gestión de riesgos del Ministerio de Vivienda, Ciudad y Territorio.

- a. En la POLÍTICA DE ADMINISTRACIÓN DEL RIESGO versión 2.0 del 06/12/2016 y en la METODOLOGÍA INTEGRADA DE ADMINISTRACIÓN DEL RIESGO versión 1.0 del 26/12/2016, no se define la norma NTC-ISO 9001:2015 como un referente bibliográfico, siendo el cambio más destacado en ella, la incorporación de la gestión del riesgo o el enfoque basado en riesgos en los Sistemas de Gestión de la Calidad.
- b. Al verificar lo definido en el numeral 6.1 ACCIONES PARA ABORDAR RIESGOS Y OPORTUNIDADES de la norma NTC ISO 9001:2015, no es posible observar la forma como se llevó a cabo el análisis e incorporación de los requisitos de ésta norma, a la gestión de riesgos del MVCT. Igualmente, no se evidenció la evaluación a la eficacia de las acciones propuestas para mitigar los riesgos, según lo establecido en este numeral.

CONCLUSIONES Y RECOMENDACIONES

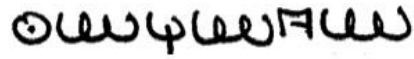
- a. Se recomienda incluir en la documentación del SIG, como referente la norma NTC-ISO 9001:2015.
- b. Se recomienda documentar la forma como se está dando cumplimiento a la incorporación de los requisitos de la norma NTC-ISO 9001:2015, aplicables a los riesgos de la Entidad. De igual forma socializarlos al Comité Institucional de Coordinación de Control Interno y a todos los funcionarios y contratistas, con el fin de contar con el conocimiento y apropiación del tema.
- c. Se recomienda aplicar la Política de Administración de Riesgos con el fin de fortalecer la identificación y actualización de los riesgos, así como también el diseño, documentación y aplicación de los controles. Lo anterior coadyuva a fortalecer nuestro ambiente de control.
- d. Se evidencia que algunos controles, los cuales se describieron en cada proceso, no son efectivos ya que no permiten reducir su nivel de riesgo residual. Es decir, no permite disminuir su probabilidad e impacto de las causas de los riesgos.

- e. Las observaciones detectadas en el presente informe de seguimiento a los mapas de riesgos, se deben gestionar en el plan de mejoramiento del SIG, acorde con lo establecido en el procedimiento "SIG -P-05 ACCIONES PREVENTIVAS, CORRECTIVAS Y DE MEJORA" Versión 5.0. del 21/11/2017.



LINA ALEJANDRA MORALES
PROFESIONAL OCI

AUDITOR



OLGA YANETH ARAGON SANCHEZ
JEFE OFICINA CONTROL INTERNO

RESPONSABLE